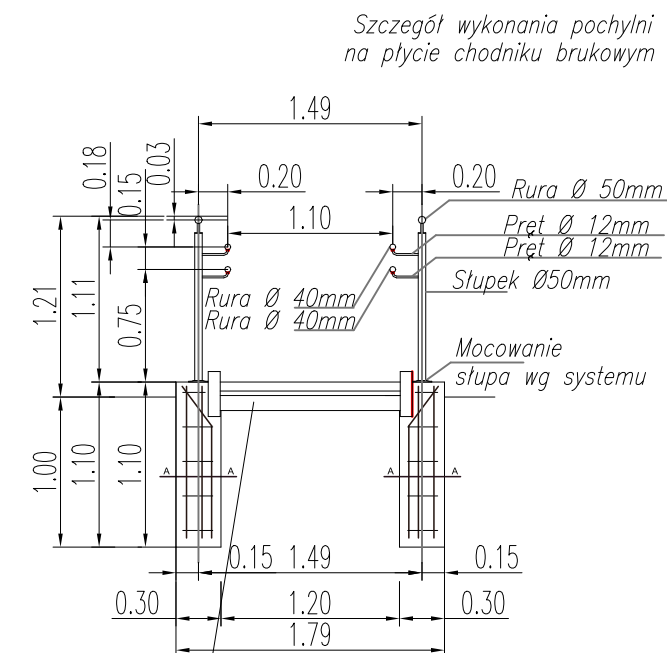


kostka brukowa 8cm  
Podsypka pias- cem. 1:4 3cm  
kruszywo łamane 0-31.5 10cm  
kruszywo łamane 0-63.0 15cm



Balustrady z pochwytem stalowym ze stali nierdzewnej  
z gatunku AISI 304

stal zbrojeniowa: AIII RB500

beton: C25/30 (B30)

Prace budowlane należy bezwzględnie prowadzić  
pod nadzorem właścicieli sieci, z którymi występują kolizje

nazwa zadania: Budowa pochylni terenowej				
tytuł rysunku: szczegóły konstrukcyjne				
Inwestor: Samodzielny Publiczny Zakład Opieki Zdrowotnej w Kalwarii Zebrzydowskiej, aleja Jana Pawła II 7 34-130 Kalwaria Zebrzydowska				
lokalizacja: dz. ew. nr: 4071/2; 4039/11; 4098;		zespół projektowy: mgr inż. Michał Sopicki specjalność: konstrukcyjno-budowlana upr. nr MAP/0409/PWOK/14		
obręb: Kalwaria Zeb.		data: lipiec 2022	skala: 1:20	stadium: projekt techniczny
j. ewid.: Kalwaria Zeb.				nr rys: 3.0